

# SMÖRJÖVERVAKNING

## Grease Monitoring

P2861-SE-06.02

Smörjsystem  
Lubrication systems



# LUBEMON



**LubeMon** är ett system för övervakning av fettsmorda smörjpunkter. Systemet är helt självständigt och kan övervaka all fettsmörjning - allt från alla typer av automatiska smörjsystem till manuell smörjning. Systemet kan anslutas för att övervaka några speciellt viktiga smörjobjekt eller ett stort smörjsystem.

**LubeMon** består av en noggrann fettmätare som mäter den fettmängd som matas in i smörjpunkten. Mätaren kopplas till en styrenhet för kontinuerlig övervakning. Vid stora system ansluter mätarna via en databus till en PC som erbjuder avancerade statistik- och loggningsfunktioner.

### Mätenheten

Mätenheten är en displacementmätare med mycket god noggrannhet. Den finns i två utföranden - aluminium och syrafast stål (AISI 316).

### Data:

Flöde:	0 - 2500 cm <sup>3</sup> /min
Max tryck:	70 MPa
Mätnoggrannhet:	± 3%
Vibrationer:	20 G (10 - 20 000 Hz)
Livslängd:	10 <sup>9</sup> pulser (655 m <sup>3</sup> ) vid I < 10 mA
Temperaturomr.:	-20°C - +70°C
In- och utlopp:	ISO-G1/8
Vikt:	Aluminium 0,186 kg Syrafast stål 0,485 kg

### Eldata:

Kapslingsklass:	IP 67
Anslutning:	4-polig std. M12x1, hane
Spänning:	0 - 24 V DC
Ström:	Max 0,20 A

**LubeMon** is fully a independent system for monitoring grease lubrication points. It is capable of monitoring both automatically greased points as well as manually greased points. It can be used to monitor a few vital points or a whole lubrication system.

**LubeMon** is based on a special grease meter to be installed directly on the grease point measuring the exact amount of grease being fed into the point. The grease meter is connected to a control unit for continuous monitoring. Large systems are connected over a data bus to a PC that offers advanced statistics of the points greased.

### The measuring Device

The device is a very accurate displacement measuring unit. It is available in two executions: Aluminium and acid proof steel (AISI 316)

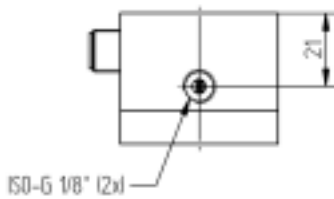
### Data:

Flow:	0 - 2500 cm <sup>3</sup> /min
Max. Pressure:	700 bar
Accuracy:	± 3%
Vibrations:	20 G (10 - 20 000 Hz)
Life Time:	10 <sup>9</sup> pulses(655 m <sup>3</sup> ) at I < 10 mA
Temperature:	-20°C - +70°C
Connections:	ISO-G1/8
Weight:	Aluminium 0,186 kg Acid proof steel 0,485 kg

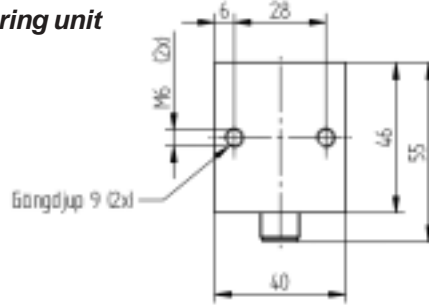
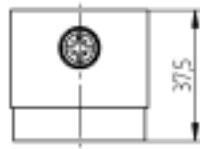
### Electrical data:

Protection:	IP 67
Connection:	4-pole M12x1, male
Voltage:	0 - 24 V DC
Currency:	Max. 0,20 A

**Måttitning, mätenhet  
(mm)**



**Dimensions, Measuring unit  
(mm)**



**Mätenhet**

Aluminium utförande **Art. nr: 101918**  
Syrafast utförande **Art. nr: 101919**

**Measuring unit**

Aluminium execution **Art No. 101918**  
Acid proof steel execution **Art No. 101919**



**Vinklad kontakt.**

Hona i förnicklad mässing/polyuretan  
med 5 m kabel.  
Med inbyggd lysdiod **Art. nr: 907133**  
Utan lysdiod **Art. nr: 907134**

**Elbow connector**

Female, nickel-plated brass/polyurethane  
with a 5 m cable  
With integrated LED **Art No. 907133**  
Without LED **Art No. 907134**

**Övervakning**

LubeMon kan erbjuda två olika styr-  
alternativ - en styrenhet för upp till  
10 smörjpunkter och ett PC-baserat  
databussystem för i praktiken obegrän-  
sat antal smörjpunkter.

**Styrenhet CCMon 10**

CCMon 10 är ett styrsystem för upp  
till 10 st smörjpunkter. Min- och max-  
värden ställs in separat för varje smörj-  
punkt. Denna volym skall då doseras  
inom en viss tidsintervall. Styrsystemet  
har maskinförregling vilket innebär att  
larm ej sker då den smorda maskinen  
står still.

**Data:**

Ant. smörjpunkter: Max 10 st  
Skyddsklass: IP 65  
Matningsspänning: 230 V  
Effektförbrukning: 350 W  
Utgångar: Max 80 VA  
resistiv last  
Max 100W  
induktiv last

Larmutgång: Potentialfri växlande  
Driftindikering: Potentialfri växlande  
Spänning: Inbyggd strömkälla  
24 V 5 A

Smörjintervall: 1 - 32767 min  
Smörjmängd: 1 - 32767 cm<sup>3</sup>  
Dimensioner: 400x310x180 mm  
(BxHxD)

Vikt: 10 kg

**Art. nr: 907129**

**Monitoring**

LubeMon offers two different monitoring  
alternatives - one control unit for max. 10  
greasing points and one PC-based data bus  
system for practically countless number of  
points.

**Control Unit CCMon 10**

CCMon 10 is a control unit for monitoring up  
to 10 greasing points. Min. and max. values  
is set individually for each point. The set  
volume must be fed into the greasing point  
during a certain period of time. The system  
has a machine lock function stalling the  
monitoring system when the machine is not  
running.

**Data:**

Max.greasing points: 10 pcs  
Protection: IP 65  
Supply voltage: 230 V  
Power consumption: 350 W  
Outputs: Max. 80 VA resistive  
load.  
Max 100 W inductive  
load.

Alarm output: Potential free change-  
over contact

Operation indicating: Potential free change-  
over contact

Voltage: Enclosed power source

Lubrication interval: 1 - 32767 min

Lubrication volume: 1 - 32767 cm<sup>3</sup>

Dimensions: 400x310x180 mm  
(Wx HxD)

Weight: 10 kg

**Art No. 907129**

